

## Top Solution® G5 versão 4 postes: a mesma robustez e flexibilidade com design ainda mais elegante.

O rack aberto Top Solution® G5, mais uma inovação exclusiva d GPRACKS, é o mais novo exemplar da família de racks Top Solution, o rack mais copiado do Brasil.

O rack aberto Top Solution G5 é um sistema modular que oferece total flexibilidade na configuração de layouts de instalação e ao mesmo tempo acomoda grandes volumes de cabos com facilidade de manuseio e conforto durante a instalação.

Suas principais inovações são o design de portas, facilidades de entrada e saída de cabos ainda mais aperfeiçoados e fornecimento desmontado, o que agiliza o transporte e facilita a instalação no local da obra.

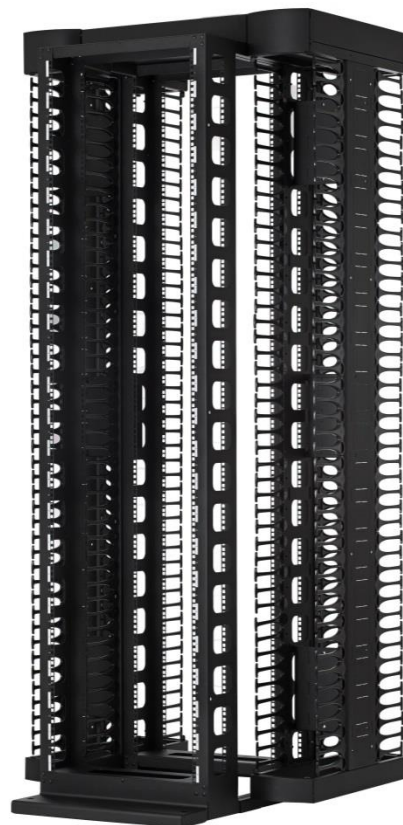
O rack aberto Top Solution G5 versão 4 postes oferece uma coluna a mais na parte traseira, permitindo a instalação de equipamentos 19" com até 1200 mm de profundidade, a exemplo de servidores, storages e NVRs.

### Características construtivas

- Compatível com as necessidades de gerenciamento de cabos UTP e ópticos conforme norma EIA TIA 942 para data centers.
- Fingers plásticos com saída de cabos a cada 1U para distribuição horizontal dos patch cords (66 cabos cat. 5e, 54 cabos cat. 6 ou 36 cabos cat. 6A por rasgo);
- Dimensões obedecem às normas IEC 297-3 e EIA 310-D para equipamentos padrão 19";
- Aço em toda a construção (2 mm na base e 1,5 mm nas demais peças), com elementos de fixação resistentes que garantem longa vida útil sem corrosão;
- Portas com possibilidade de reversão do sentido de abertura, oferecendo flexibilidade no layout de instalação;
- Portas com design arredondado.
- Dimensões externas: Altura 2002 ou 2225 mm  
Largura 900 mm Profundidade 600 mm.

### Distribuição de cabos

Cabos Cat.6	700 cabos por guia vertical (1400 cabos no total)
Cabos Cat.6A	540 cabos por guia vertical (1080 cabos no total)



### Moldura 19"

- Furação intermediária de ½ U para maior flexibilidade de montagem;
- Identificação dos "Us" através de adesivos numerados;
- Laterais com amplas aberturas para gerenciamento dos cabos; Abertura central para descida de cabos na parte superior (ligando ao Top Cable);
- Capacidade para montagem de 500 Kg de equipamentos distribuídos uniformemente por toda a extensão da moldura 19" (rack chumbado ao piso).



### Dimensões

	Rack montado
Largura	953 mm
Profundidade mínima	1100 mm
Profundidade máxima	1424 mm
Altura externa	2222 mm
Altura útil	45U

### Guias verticais

- Permitem acoplamento de duas estruturas lado à lado sem espaço sobressalente, ou ainda podem ser removidos de forma a ligar uma moldura 19" à outra usando apenas 1 duto;
- Padrão de fornecimento com 4 dutos laterais de cablagem (2 frontais e 2 traseiros ligados entre si) com portas arredondadas e dobradiças em ambos os lados;
- Fingers confeccionados em ABS na cor preta para condução horizontal dos cabos com saída a cada 1U com superfície arredondada que em contato com os cabos evita o estrangulamento dos mesmos;
- Repuxos nas paredes para amarração de cabos com velcro e alças laterais para facilitar o transporte;
- Portas com logotipo serigrafado e dobradiças que permitem rápida remoção das mesmas e sua reversão do sentido de abertura.



### Top Cable

- Moldura superior (Top Cable) para passagem de cabos.
- Dimensões: 600mm x 93mm (PxA), com curvatura para descida de cordões ópticos.



### Base

Base em chapa de 2 mm com reforços e furos para fixação no piso, dimensões de 550 mm x 454 mm (LxP); Abertura central para subida de cabos (ligando ao piso elevado).



## Acabamento

- Acabamento em chapa fosfatizada seguida de pintura eletrostática à pó micro texturizada na cor preta (outras opções sob consulta);
  - Procedimento de pintura em certificado pelo sistema de gestão ambiental;
- Embalagem para transporte: engradado de madeira, cantoneiras de polietileno e filme plástico transparente.

## Montagem do TOP Solution G5 versão 4 postes

O TOP Solution G5 versão 4 postes é fornecido desmontado o que agiliza o transporte e facilita a instalação no local da obra. Para instalar o produto, os seguintes passos:

1. Desembale cuidadosamente o produto com posto por três partes: estrutura central 4 postes e duas guias verticais.
2. Ajustar a profundidade da estrutura central através dos parafusos de fixação disponíveis nas longarinas da base.
3. Encaixar o primeiro guia vertical na estrutura central.
4. Parafusar a primeira guia vertical na estrutura central usando uma chave Philips e chave de boca 8 mm.
5. Repetir os passos 3 e 4 para instalar a segunda guia vertical.



### Informações para pedidos

Descrição	Cód. Fabricante
ESTRUTURA TOP SOLUTION G5 45U 4 POSTES	GP96187
GUIA VERT.200MM TOP G5 45U PRETO	GP96183
GUIA VERT.200MM TOP G5 40U PRETO	GP96184
GUIA VERT.200MM TOP G5 36U PRETO	GP96185

### Acessórios para linha TOP Solution

Descrição	Cód. Fabricante
PAINEL DE FECHAM. 1U ABS TOOLLESS	TOOLLESS 1U
BAND.2U TOP SOLUTION TODOS MOD.50KG	GP96160
BAND.2U TOP SOLUTION TODOS MOD.75KG	GP96161
BANDEJA FIXA UNIVERSAL 1U 380MM PT	GP96162
GUIA DE CABO 1U-FECH.AJUST.60/120MM	GP96128
GUIA DE CABO 2U-FECH.AJUST.60/120MM	GP96129
GUIA DE CABO 3U-FECH.AJUST.60/120MM	GP96173
Acessórios vendidos separadamente	